

1

2

3

4

5

6

7

8

9

10

11

12

13

14

15

16

17

18

19

20

# Kondometer

Welches Kondom passt dir? Auf die Breite kommt es an!

1.



2.

**BZgA**

Bundeszentrale  
für  
gesundheitliche  
Aufklärung

1.

Auf der Rückseite findest du rechts einen blauen Pfeil. Lege es dort zuerst am Penis an und wickle das Maßband dann um den steifen Penis.

2.

Schau nun durch das ausgestanzte Loch. Welche Farbe siehst du?\* Diese empfiehlt dir die passende Kondomgröße.

**loveline.de**

Guck durch:  
Welche Farbe  
siehst du?



## Orientierungshilfe

Die Größenangaben in „mm“ findest du  
meist außen auf der Kondomverpackung.



8 9 10 11 12 13 14 15 16

Probiere doch mal  
**kleinere Kondome** aus!  
(z. B. 49 mm und kleiner)

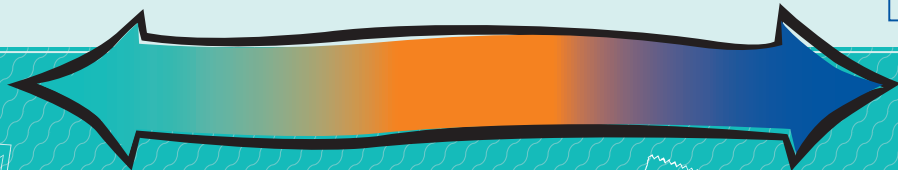
**Standardkondome**  
könnten dir passen!  
(z. B. 52 mm)

Probiere doch mal  
**größere Kondome** aus!  
(z. B. 55 mm und größer)

Zum Messen  
des Penis-  
umfanges hier  
das Kondometer  
anlegen!



## Dein Penisumfang



[www.loveline.de](http://www.loveline.de)



Best.-Nr. 13352001 (BZgA, 50819 Köln)